


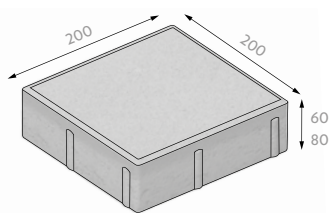
CENÍKOVÝ LIST QUADRO

AS08		povrch / barva / cena Kč bez DPH			
		HLADKÝ			
	výška	MJ	ŠEDÁ	ČERVENÁ, ČERNÁ, OKR, JAVOR, HNĚDÁ	BÍLÁ
základní kámen	60	m²	395,-	469,-	599,-
minimální expediční množství			paleta	vrstva	vrstva
dostupnost			skladem	skladem do 14 dnů	skladem do 14 dnů
minimální objednací množství			paleta	80 m ² bez příplatku < 80 m ² s příplatkem	80 m ² bez příplatku < 80 m ² s příplatkem
zrušení potvrzení objednávky před vývozem			bez omezení	nelze zrušit	nelze zrušit
možnost konsignace			s fakturací do 30.11.	nelze na konsignaci	nelze na konsignaci
vracení odebraného zboží			s poplatkem	nelze vrátit	nelze vrátit
kategorie zboží			CLASSIC	CLASSIC	CLASSIC
základní kámen	80	m²	445,-	525,-	699,-
minimální expediční množství			paleta	vrstva	vrstva
dostupnost			skladem	skladem do 14 dnů	skladem do 14 dnů
minimální objednací množství			paleta	80 m ² bez příplatku < 80 m ² s příplatkem	80 m ² bez příplatku < 80 m ² s příplatkem
zrušení potvrzení objednávky před vývozem			bez omezení	nelze zrušit	nelze zrušit
možnost konsignace			s fakturací do 30. 11.	nelze na konsignaci	nelze na konsignaci
vracení odebraného zboží			s poplatkem	nelze vrátit	nelze vrátit
kategorie zboží			CLASSIC	CLASSIC	CLASSIC

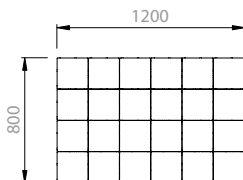
V případě odběru zboží menšího než paleta bude účtován poplatek za rozbalení palety 150,- Kč/paleta.

Technické parametry	možné zatížení	skladebné rozměry [mm]**			počet		množství [m ²]		hmotnost*
		výška	délka	šířka	vrstev	ks/vrstva	vrstva	paleta	kg/paleta
základní kámen		60	200	200	12	24	0,9600	11,5200	1561
základní kámen		80	200	200	10	24	0,9600	9,6000	1741

Ukázka kamene

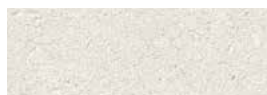


Składba na paletě



sklad
60|80

ŠEDÁ



BÍLÁ



ČERVENÁ



HNĚDÁ



OKR



ČERNÁ





JAVOR

V případě odběru zboží menšího než paleta bude účtován poplatek za rozbalení palety 150,- Kč/paleta.

CENÍKOVÝ LIST QUADRO



Vysvětlivky	
	Příjezdové komunikace k rodinným domům pro osobní vozidla do 3.5 t s ojedinelým přejezdem speciálních vozidel (sanitka, požární vůz, apod.).
	Místní/obslužné komunikace pro osobní vozidla do 3.5 t s možností pojezdu těžkých nákladních vozidel (několikrát týdně).
✱ ✱	Skladebné rozměry uvádějí rozměry prvku po jeho uložení nebo s minimální spárou.
✱	Hmotnost palety je uváděna včetně váhy palety samotné.
SKLAD	Provedení u kterých držíme skladová minima. Platí pro vybranou barvu a uvedenou výšku.