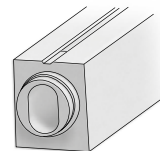


CENÍKOVÝ LIST MIKROŠTĚRBINOVÁ TROUBA - PROFIL M

IS01				technologie / barva / cena [Kč/ks bez DPH]
				VIBROLITÉ
				ŠEDÁ
				zatížení D400 kN
	výška	označení	skladem v závodě	
MŠT s přerušovanou štěrbinou	260	M-T	VZ, GR	1 250,-
MŠT s přerušovanou štěrbinou, spád dna 0,5 %	260	M-G	VZ, GR	1 350,-
MŠT rohová s přerušovanou štěrbinou (levá/pravá)	260	M-roh	VZ, GR	1 800,-
vpusťový komplet základní V0	260	M-V0	VZ, GR	2 100,-
vpusťový komplet úžlabí VU	260	M-VU	VZ, GR	2 100,-
čisticí kus základní C0	260	M-C0	VZ, GR	1 400,-
čisticí kus vrcholový CS	260	M-CS	VZ, GR	1 400,-
záslepka pero	260	M-ZU	VZ, GR	160,-
záslepka drážka	260	M-ZZ	VZ, GR	160,-
minimální expediční množství				ks
dostupnost				skladem do 4 týdnů
minimální objednací množství				ks
zrušení potvrzení objednávky před vývozem				bez omezení
možnost konsignace				nelze na konsignaci
vrácení odebraného zboží				s poplatkem
kategorie zboží				SPECIAL

Ukázka základního prvku



PROFIL M

Technické parametry	označení	skladebné rozměry (mm)**			hmotnost (kg/ks)
		výška	šířka	délka	
MŠT s přerušovanou štěrbinou	M-T	260	220	1000	103
MŠT s přerušovanou štěrbinou, spád dna 0,5 %	M-G	260	220	1000	103 - 113
MŠT rohová s přerušovanou štěrbinou (levá/pravá)	M-roh	260	400	400	67
vpusťový komplet základní V0	M-V0	260	220	1000	93
vpusťový komplet úžlabí VU	M-VU	260	220	1000	89
čisticí kus základní C0	M-C0	260	220	1000	100
čisticí kus vrcholový CS	M-CS	260	220	1000	116
záslepka pero	M-ZU	260	220	120	15
záslepka drážka	M-ZZ	260	220	120	11



ŠEDÁ

Vysvětlivky	
VZ	Výrobní závod Velké Žernoseky
GR	Výrobní závod Grygov
☆☆	Skladebné rozměry uvádějí rozměry prvku po jeho uložení nebo s minimální spárou.