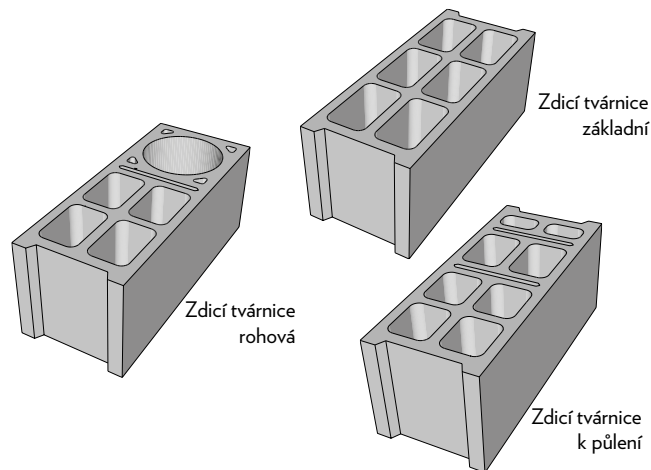


## TECHNICKÝ LIST (ES07)

# ZDICÍ TVÁRNICE

### Technické údaje výrobku:

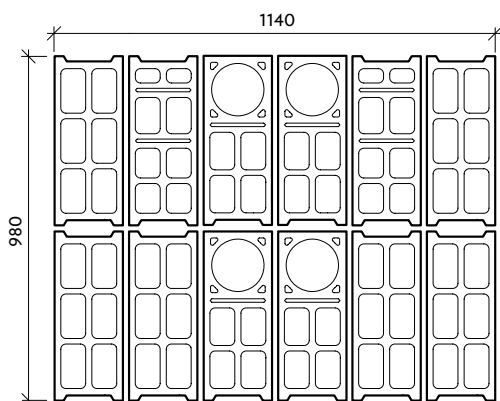
Tato standardní dutinová tvárnice je vyrobena z prostého vibrolisovaného betonu a je určena pro vyzdívání nosných a obvodových stěn všeho druhu. Zdí se na cementovou maltu. Systém zdicích tvárnic je opatřen i kusy k půlení a čtvrcení a rovněž je systém doplněn o tvárnice s armovacími otvory. Zdicí prefabrikáty se při zdění ukládají na sraz vedle sebe otvory svisle dolů (tzn. dnem nahoru) tak, aby otvory ve tvárnících byly nasměrovány kolmo na tepelný tok a probíhaly ve směru kolmém na ložnou spáru. Prvky je možné díky plnému dnu zalít betonem v místech, kde je to vyžadováno (např. pod překladem, pod stropními prvky apod.).



Technické parametry	skladebné rozměry [mm]**			počet				hmotnost*			spotřeba betonu na ks [m <sup>3</sup> ]
	výška	délka	šířka	vrstev	ks/vrstva	ks/paleta	ks/m <sup>2</sup>	m <sup>2</sup> /paleta	kg/ks	kg/paleta	
tvárnice základní	190	500	200	5	6	30	10	6,00	20,59	1296	0,0072
tvárnice k půlení	190	500	200		2	10			23,23		0,0088
tvárnice rohová	190	500	200		4	20			21,05		0,0084

**POZOR!** Spotřeba betonu jen **vpřípadě uložení dnem dolů!** Při zdění dnem vzhůru, jak je doporučeno, vyplnit pouze armovací otvor (tvárnice rohová: 0,0035 m<sup>3</sup>).

### Skladba na paletě:

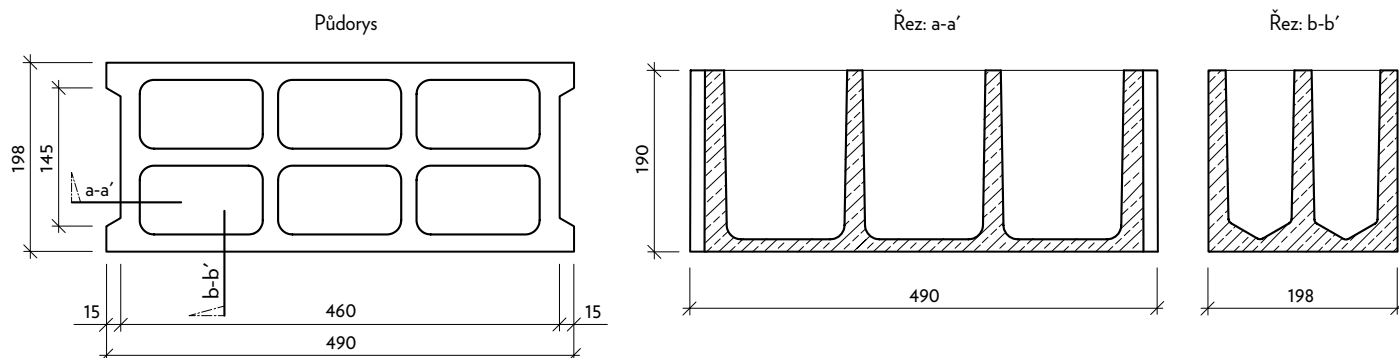


# TECHNICKÝ LIST (ES07)

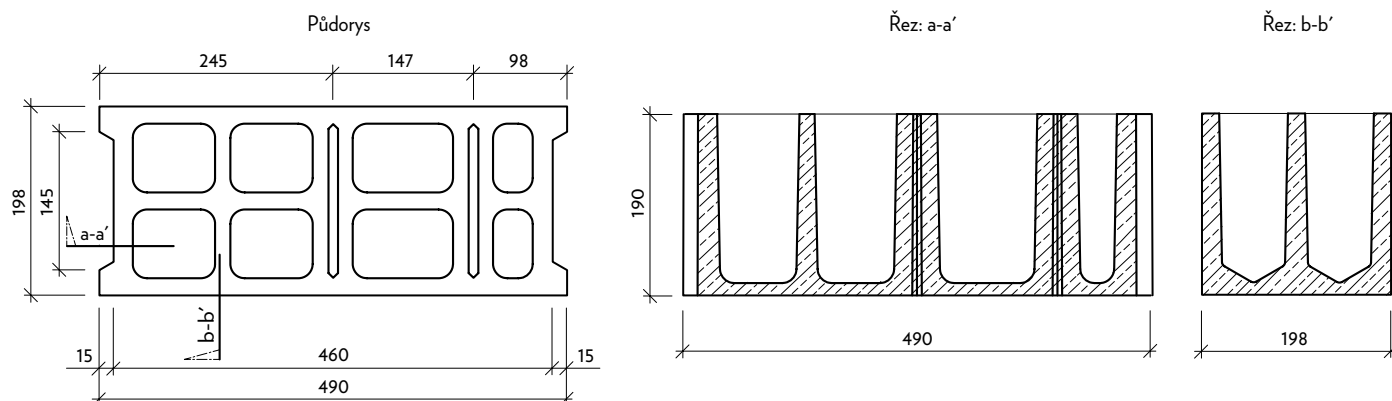
# ZDICÍ TVÁRNICE

Skladebné rozměry - tvar výrobku:

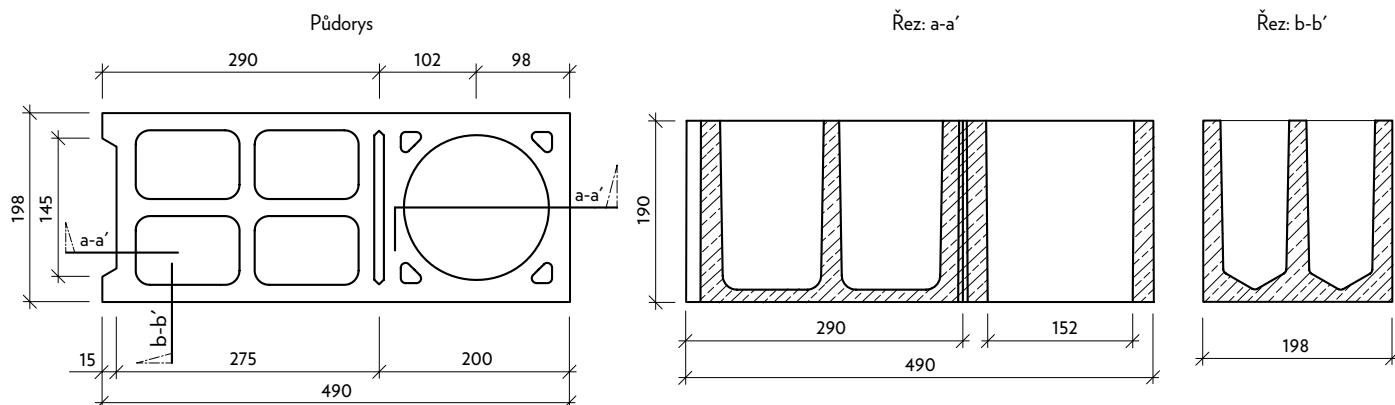
## ZDICÍ TVÁRNICE základní



## ZDICÍ TVÁRNICE k půlení



## ZDICÍ TVÁRNICE rohová



\*\* Skladebné rozměry uvádějí rozměry prvku po jeho uložení nebo s minimální spárou.

\* Hmotnost palety je uváděna včetně váhy palety samotné.

## TECHNICKÝ LIST (ES07)

# ZDICÍ TVÁRNICE

## VLASTNOSTI A CHARAKTERISTIKA

---

ZDICÍ TVÁRNICE jsou vyrobeny z vibrolisovaného vysokopevnostního betonu. Spolupůsobení tlaku a vibrace zajišťuje u těchto vibrolisovaných výrobků vysokou pevnost. Vysoká hutnost dává prvkům vynikající mechanicko-fyzikální vlastnosti:

- pevnost v tlaku
- mrazuvzdornost
- požární odolnost
- optimální drsnost povrchu
- vysokou estetickou hodnotu
- vysokou přesnost
- minimální nasákavost

Technologie výroby umožňuje optimální využití speciálního betonu, které zaručuje splnit požadavky evropské harmonizované normy ČSN EN 772-1.

TVÁRNICE ZDICÍ jsou velmi přesné dutinové prvky se dnem, opatřeny spojovacími zámkami. Výhody použití betonových tvarovek spočívají především v úspoře nákladů na pořízení zdicího materiálu a v rychlosti výstavby. Při použití vhodné tepelné izolace vznikne výborný svislý nosný prvek. Postup zdění z betonových tvárnic je stejný jako u běžných zdicích materiálů. Prvky je možné díky plnému dnu zalít betonem v místech, kde je to požadováno (např. pod překladem, pod stropními prvky apod.). Tvárnice jsou vyráběny v šířce 198 mm a délce 490 mm.

Produkty společnosti CS-BETON s.r.o. jsou vyráběny v systému řízení výroby dle ČSN EN ISO 9001:2001, který je pravidelně kontrolován nezávislým auditem. Od roku 2008 byl taktéž zaveden systém environmentálního managementu ČSN EN ISO 14001:2005. V celém procesu výroby jsou výrobky podrobovány náročným testům, které jsou prováděny nezávislými akreditovanými laboratořemi. Mnohaleté zkušenosti, kvalitní výrobní stroje, použití vstupních materiálů vysoké jakosti, kontinuální kontrola produkce a zájem silné společnosti jsou zárukou stabilní kvality dodávaných produktů.

Společnost se roku 2010 rozhodla zavést a začlenit do stávajících systémů managementu i oblast BOZP. Dnes jsou všechny systémy managementu certifikované.